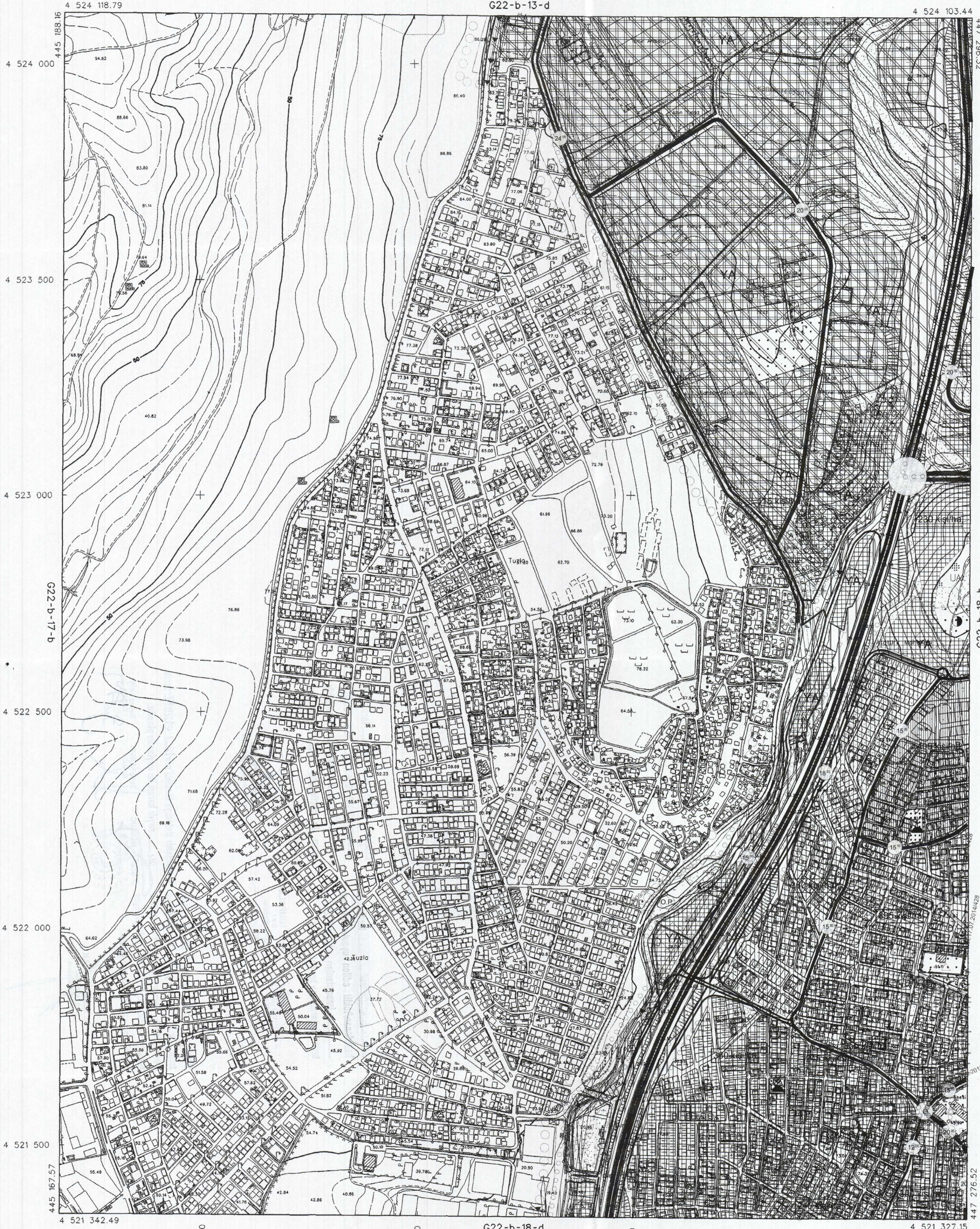


KOCAELİ G22-b-18-a

G22-b-13-d



ONAY

Kocaeli Büyükşehir Belediyesi
Tarafından Fotogrametrik Yöntemle
Yapılan Kocaeli İline Ait 1:5000
Ölçekli Sayısal Halihazır Harita 3194
Sayılı İmar Kanununun 7/a Maddesine
Göre İncelendi ve Onandı.

15.08/2006



1:5000

Haziran 2005 Tarihli Hava Fotoğraflarından Üretilmiştir.

Yapımcı Firma : ANA-KENT Planlama Şehircilik Harita
Mimarlık İnşaat Sanayi Ticaret Ltd Sti.

Proje Mühendisi
Hayran Tansel SÜDÖR

Proje Müdürü
Necati BUDUĞUOĞLU

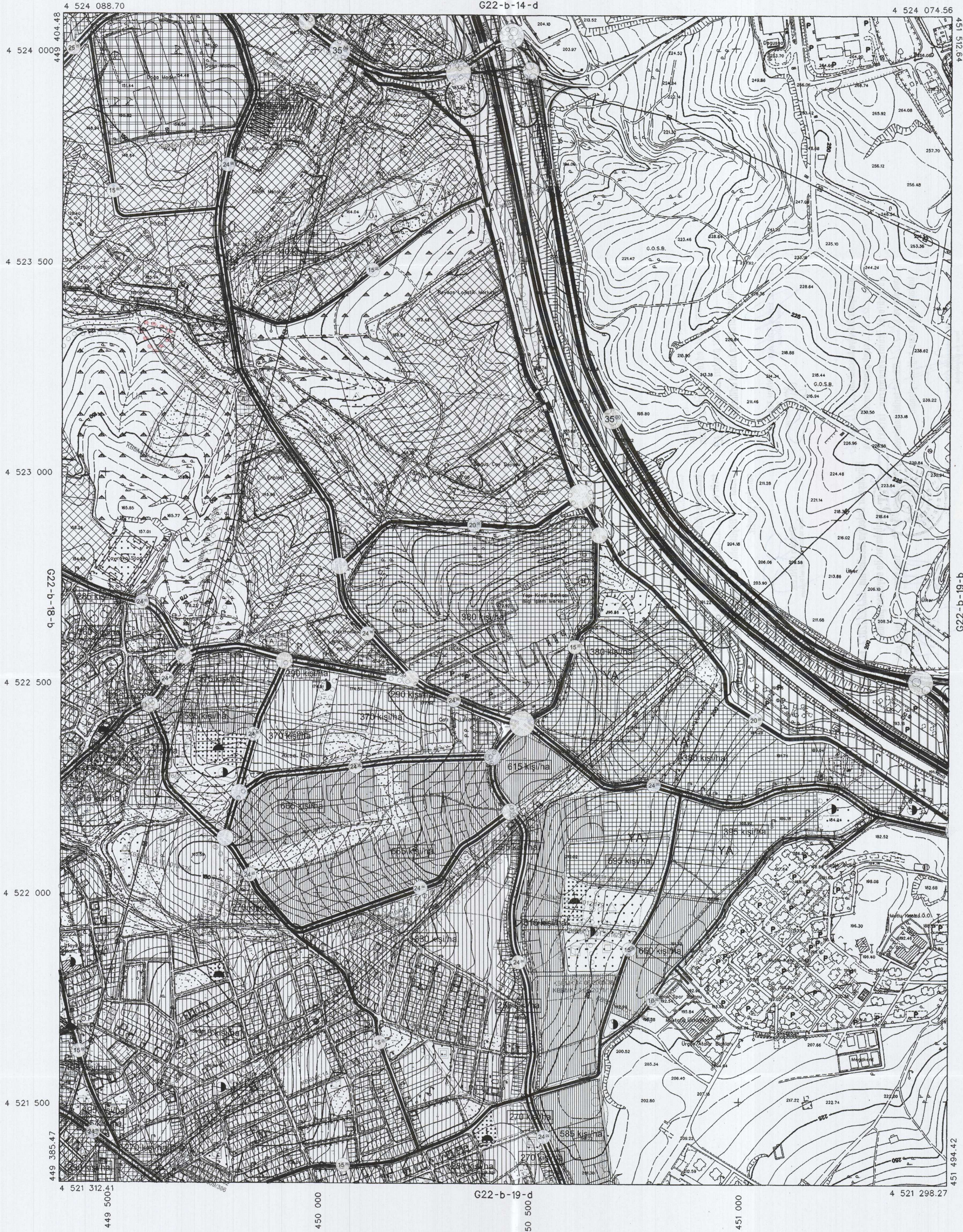
KONTROL
İsmail SEYREK
Harita Mühendisi
Halihazır Harita Şefi

Serkan ONUR
Harita Yüksek Mühendisi
Harita Kadastro Müdür Vekili

KOCAELİ - G22-b-18-a

a	b	c	d
d	c	b	a
a	b	c	d
d	c	b	a

KOCAELİ
G22-b-19-a



ONAY

Kocaeli Büyükşehir Belediyesi
Taraflardan Fotogrametrik Yöntemle
Yapılan Kocaeli İline Ait 1:5000
Öçekli Sayısal Halihazır Harita 3194
Sayılı İmar Kanununun 7/a Maddesine
Göre İncelendi ve Onandı.

15.05/2006



Genel Şef

Haziran 2005 Tarihli Hava Fotoğraflarından Üretilmiştir.

Yapımcı Firma : ANA-KENT Planlama Şehircilik Harita
Mimarlık İnşaat Sanayi Ticaret Ltd Şti.

Proje Mühendisi
Hasan Tansel SÜDOR

Proje Müdürü
Necati ÖLÇÜCÜOĞLU

(Handwritten signatures)

KONTROL

(Handwritten signature)
İsmail SEYREK
Harita Mühendisi
Halihazır Harita Şefi

(Handwritten signature)
Serkan ONUR
Harita Yüksek Mühendisi
Harita Kadastro Müdür Vekili

KOCAELİ - G22-b-19-d